

- Газовые напольные конденсационные котлы оборудованы модулирующей горелкой полного предварительного смешения, полностью смонтированы и протестированы на заводе
- Секционный теплообменник из сплава алюминия с кремнием, с высокой коррозионной стойкостью и функцией самоочистки, благодаря стекающему конденсату
- Газовая горелка цилиндрической формы с модуляцией мощности от 20 до 100%:
 - очень низкие выбросы загрязняющих веществ NOx < 60 мг/кВт·ч, CO < 20 мг/кВт·ч;
 - среднегодовой КПД до 109%
- Панель управления Diematic iSystem или iniControl подходит для всех случаев отопительных установок, включая самые сложные: работа в каскаде от 2 до 10 котлов С 330-...ЕСО
- Простое техническое обслуживание:
 - быстрый доступ к горелке благодаря съемной передней обшивке;
 - быстрый доступ к теплообменнику котла через люк доступа
- Объем поставки: 1 коробка



С 330-.. Eco

серия

Газовые напольные конденсационные котлы для отопления

★★★★ CE 0063CL3613

Характеристики серии

Тип котла	конденсационный
Мин. температура в обратной трубе	без ограничений
Мин. температура в подающей трубе	20°C
Макс. рабочее давление	7 бар
Мин. рабочее давление	0,8 бар
Макс. рабочая температура	90°C
Защитный термостат	110°C
Категория газа	I2ESi
Тип дымохода	B ₂₃ , B _{23pr} , C ₃₃ , C _{33pr} , C ₆₃ , C ₆₃

Технические данные	С 330	280	350	430	500	570	650	
Номинальная полезная мощность P _n при 50°C / 30°C	279	350	425	497	574	651		кВт
КПД для низшей теплоты сгорания при нагрузке ... % P _n и средней температуре ... °C	100% P _n , средняя темп. 70 °C	98,0	98,1	98,2	98,3	98,4	98,5	%
	100% P _n , темп. обратной линии 30 °C	104,8	105,2	105,6	106,0	106,4	106,8	%
	30% P _n , темп. обратной линии 30 °C	109,0	109,0	108,6	108,3	107,9	107,6	%
Среднегодовой КПД (DIN 4702, часть 8)	109,6	109,5	109,4	109,3	109,2	109,1		%
Номинальный расход воды для P _n и ΔT=20 K	11,3	14,2	17,0	19,9	22,7	25,9		м³/ч
Потребляемая электрическая мощность для P _n	279	334	426	543	763	723		Вт
Потребляемая электрическая мощность для P _{мин.}	46	46	58	61	62	55		Вт
Номинальная полезная мощность при 80°C / 60°C	51/261	65/327	79/395	92/462	106/530	119/601		кВт
Гидравлическое сопротивление котла для ΔT=20 K	113	110	120	110	125	130		мбар
Расход газа (15°C – 1013 мбар). Природный газ	28,1	35,2	42,5	49,6	57,0	64,6		м³/ч
Массовый расход продуктов сгорания для P _n	448	560	676	789	907	1027		кг/ч
Макс. температура уходящих газов	80	80	80	80	80	80		°C
Располагаемое давление на патрубке уходящих газов котла	130	120	130	150	150	150		Па
Водовместимость	49	60	71	82	93	104		л
Необходимый минимальный расход воды *	3,4	4,2	5,1	6	6,8	7,8		м³/ч
Занимаемая площадь	1,31	1,31	1,31	1,53	1,53	1,53		м²
Вес (без воды)	364	398	433	495	531	568		кг

Основные размеры

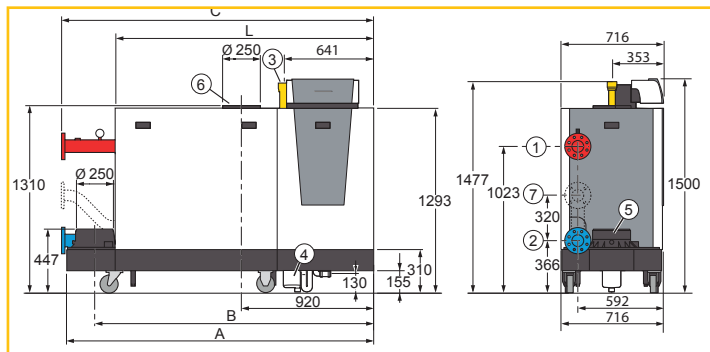
- 1 Подающая линия отопления: фланец DN 80
- 2 Обратная линия отопления: фланец DN 80
- 3 Подача газа, G 2 (внутренняя резьба)
- 4 Отвод конденсата (в комплекте поставки сифон для гибкого шланга ПВХ с внутренним Ø 32 мм)
- 5 Патрубок отвода продуктов сгорания, Ø 350 мм
- 6 Патрубок забора воздуха на горение, Ø 250 мм (коллектор для забора воздуха Ø 350 мм – дополнительное оборудование)
- 7 2-обратная труба (дополнительное оборудование), фланец DN 65

(*) для рабочих температур >75 °C минимальный расход рассчитывается для ΔT=45 K

Панель управления / Артикул		С 330	280	350	430	500	570	650
iniControl	панель справа, гидр. подключ. слева	100019557	100019559	100019561	100019563	100019565	100019567	100019567
	панель слева, гидр. подключ. справа	100019558	100019560	100019562	100019564	100019566	100019568	100019568
Diematic iSystem	панель справа, гидр. подключ. слева	100019545	100019547	100019549	100019551	100019553	100019555	100019555
	панель слева, гидр. подключ. справа	100019546	100019548	100019550	100019552	100019554	100019556	100019556

	С 330-280	С 330-350	С 330-430	С 330-500	С 330-570	С 330-650
A	1833	1833	1833	2142	2142	2142
B	1635	1635	1635	1944	1944	1944
C	1862	1862	1862	2172	2172	2172
L	1490	1490	1490	1800	1800	1800

С 330-ECO – гидравлические подключения слева



С 330-ECO – гидравлические подключения справа

